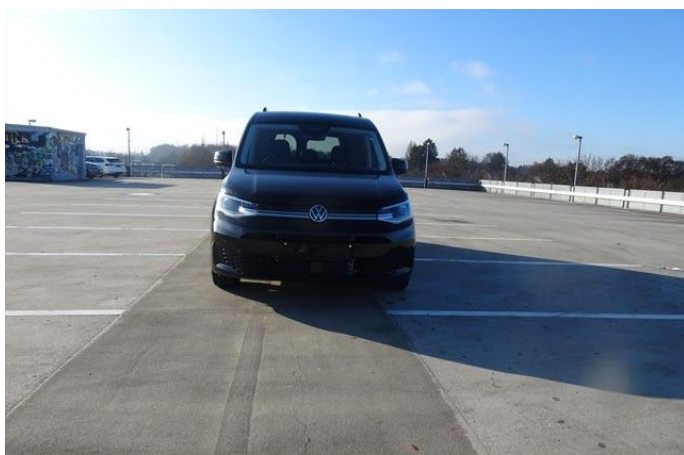


Volkswagen Caddy Maxi Kombi Style 1.5i TSle 85kW DSG

Hybrid

Details



Preis

50.800,00 €

19% MwSt.

Typ	Pkw
HU	04.2028
Lieferdatum	sofort
Leistung	85 KW / 116 PS
Leistung	116
Kilometerstand	2.500 km
Kraftstoff	Hybrid (Benzin/Elektro)
Anzahl Sitze	7
Anzahl Türen	4/5
Getriebe	Automatik
Erstzulassung	10/2025
Hersteller Farbe	Deepblack Perleffekt (schwarz)
Innenbereich	Teilleder

Ausstattung

Sicherheit

- Elektr. Wegfahrsperre
- Müdigkeitswarner
- Isofix
- Reifendruckkontrolle
- Notbremsassistent

Umwelt

- Start/Stop-Automatik
- Plug-in-Hybrid

Komfort und Innenausstattung

- Zentralverriegelung
- Sitzheizung
- Servolenkung
- Elektr. Seitenspiegel
- Bordcomputer

Kontakt

Autohaus Westend Goßler GmbH & Co. KG
Westendstr. 219
80686 München

Tel.: 089 / 578373-74
E-Mail: gebrauchtwagen@autohaus-westend.de

Volkswagen Caddy Maxi Kombi Style 1.5I TSle 85kW DSG

Hybrid

- Multifunktionslenkrad
- Lederlenkrad
- Volldigitales Kombiinstrument
- Lichtsensor
- Lordosenstütze
- Innenspiegel autom. abblendend
- Armlehne
- Winterpaket
- 2-Zonen-Klimaautomatik

Fahrerassistenz

- Regensensor
- Verkehrszeichenerkennung
- Spurhalteassistent
- Parksensoren vorne, Parksensoren hinten, Kamera, Substruktursysteme
- Totwinkel-Assistent

Multimedia

- Bluetooth
- Radio DAB
- Freisprecheinrichtung
- USB

Exterieur

- Metallic
- LED-Tagfahrlicht
- Dachreling
- LED-Scheinwerfer

Räder und Bereifung

- Leichtmetallfelgen

Sonstige

- Scheckheftgepflegt
- HU neu
- Garantie
- Nichtraucher-Fahrzeug

Fahrzeugbeschreibung

Getriebe

- Automatikgetriebe

Licht und Sicht

- LED-Hauptscheinwerfer

Kontakt

Autohaus Westend Goßler GmbH & Co. KG
Westendstr. 219
80686 München

Tel.: 089 / 578373-74
E-Mail: gebrauchtwagen@autohaus-westend.de

Volkswagen Caddy Maxi Kombi Style 1.5l TSle 85kW DSG

Hybrid

- LED-Tagfahrlicht

Technik und Sicherheit

- Fahrerairbag
- Airbag für Fahrer und Beifahrer
- Seitenairbags
- Seitenairbag vorne mit Kopfairbag
- Servotronic
- ZV/ Keyless Start
- Automatische Distanzregelung
- Start/Stop-Anlage
- Wegfahrsperr
- Digital Cockpit Pro
- Reifendruckkontrollsystem
- Scheibenwaschdüsen beheizbar vorn

Assistenzsysteme

- Parklenkassistent
- Spurhalteassistent Lane Assist
- Spurwechselassistent Side Assist
- Verkehrszeichenerkennung
- Notbremsassistent Front Assist
- Ablenkungs- und Müdigkeitserkennung
- Ausparkassistent

Multimedia

- Freisprecheinrichtung
- Bluetooth-Schnittstelle
- Digitaler Radioempfang DAB+
- USB-C-Schnittstelle & USB-Ladebuchse
- Vorbereitung für Navigation (kostenpflichtig)

Komfort

- Klimaautomatik 2-Zonen
- Einparkhilfe vorne und hinten
- Licht- und Regensensor
- Außenspiegel elektrisch
- Außenspiegel el. anklappbar und el. einstell-/beheizbar
- Außenspiegel elekt. anklappbar
- Rückfahrkamera

Innenausstattung

- Sitzheizung vorne getrennt regelbar
- Innenspiegel automatisch abblendend
- Ledermultifunktionslenkrad
- 4-Wege-Lendenwirbelstütze für die Vordersitze

Kontakt

Volkswagen Caddy Maxi Kombi Style 1.5l TSle 85kW DSG

Hybrid

- Mittelarmlehne vorne
- Kindersitzverankerung
- AGR ergoComfort Sitze vorne

Aussenausstattung

- Leichtmetallräder
- Dachreling silber lackiert
- Schiebetür rechts im Lade-/Fahrgastraum
- Schiebetür links im Lade-/Fahrgastraum

Pakete

- Technik Paket
- Winterpaket Basis

Sonstiges

- Scheckheftgepflegt
- Langer Radstand
- Nichtraucher

Weitere Informationen

- Abbiegeassistent
- App-Connect inkl. Wireless für Apple CarPlay (ohne Vertrag)
- Ausstiegswarnung
- Ausweichunterstützung
- Fahrlichtschaltung automatisch
- Fußgänger- und Radfahrererkennung
- Heckflügeltüren mit Fensterausschnitt
- Hybrid-Antriebssystem PHEV
- Kreuzungsassistent
- Ladekabel Mode 3 Typ2
- Mobiltelefon-Schnittstelle
- Multifunktionskamera
- Radio Ready 2 Discover
- Reimport
- Schlechtwetterlicht und Abbiegelicht
- Serienabweichungen möglich
- 12 Volt Steckdose im Kofferraum
- 2 Einzelsitze (3. Sitzreihe)
- 3er-Sitzbank (2. Sitzreihe)
- LED-Heckleuchten
- Anschlussgarantie 3 Jahre max. 200.000 km
- Scheiben hinten abgedunkelt (Privacy-Verglasung)

Ihre Ansprechpartner für Gebrauchtwagen sind Herr Christian Hörner Tel. 089-57837374 und Herr Alexander Held Tel.

Kontakt

Autohaus Westend Goßler GmbH & Co. KG
Westendstr. 219
80686 München

Tel.: 089 / 578373-74
E-Mail: gebrauchtwagen@autohaus-westend.de

Fahrzeug - Exposé

Fahrzeug Nr.: 4888-PH-OK

Volkswagen Caddy Maxi Kombi Style 1.5l TSle 85kW DSG

Hybrid

089-57837368. - Finanzierung ist auf Wunsch über die die VW-Bank möglich- Zwischenverkauf und Irrtümer für dieses Angebot sind ausdrücklich vorbehalten. Ausschlaggebend sind einzig und allein die Vereinbarungen in der Auftragsbestätigung oder im Kaufvertrag. Den genauen Ausstattungsumfang erhalten Sie von unserem Verkaufspersonal. Bitte vereinbaren Sie einen Termin zur Fahrzeugbesichtigung. -Änderungen, Zwischenverkauf, Tippfehler und Irrtümer vorbehalten-

Kontakt

Autohaus Westend Goßler GmbH & Co. KG
Westendstr. 219
80686 München

Tel.: 089 / 578373-74
E-Mail: gebrauchtwagen@autohaus-westend.de

Volkswagen Caddy Maxi Kombi Style 1.5l TSle 85kW DSG

Hybrid

Verbrauch & Umwelt

Kraftstoff: Hybrid (Benzin/Elektro)

Leistung: 85 kW

Schadstoffklasse: EURO6

Umweltplakette: 4 (Grün)

Verbrauchswerte nach NEFZ

Kraftstoffverbrauch

Innerort: n.V. l/100km

Außerorts: n.V. l/100km

Kombiniert: n.V. l/100km

Stromverbrauch (kombiniert) n.V. kWh/100km

CO2-Emissionen kombiniert: n.V. g/km

Verbrauchswerte nach WLTP

Kraftstoffverbrauch

Innerstädtisch n.V. l/100km

Stadttrand n.V. l/100km

Landstraße n.V. l/100km

Autobahn n.V. l/100km

Kombiniert n.V. l/100km

Stromverbrauch kombiniert n.V. kWh/100km

CO2-Emissionen kombiniert n.V. g/km

Elektrische Reichweite n.V. km

Kontakt

Autohaus Westend Goßler GmbH & Co. KG

Westendstr. 219

80686 München

Tel.: 089 / 578373-74

E-Mail: gebrauchtwagen@autohaus-westend.de