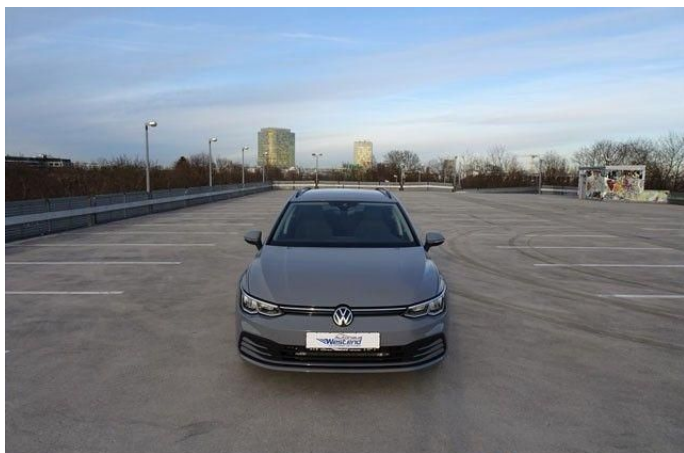


Volkswagen Golf Variant Life 1.5 eTSI 110kW DSG Navi LED AH

Details



Preis **20.900,01 €**
19% MwSt.

Typ	Pkw
Lieferdatum	sofort
Leistung	110 KW / 150 PS
Leistung	150
Kilometerstand	69.000 km
Kraftstoff	Benzin
Anzahl Sitze	5
Anzahl Türen	4/5
Getriebe	Automatik
Erstzulassung	04/2024
Hersteller Farbe	Mondsteingrau
Innenbereich	Stoff

Ausstattung

Sicherheit

- Elektr. Wegfahrsperre
- Isofix
- Müdigkeitswarner
- Isofix Beifahrersitz
- ABS
- Traktionskontrolle
- Notrufsystem
- ESP
- Notbremsassistent
- Reifendruckkontrolle

Umwelt

- Start/Stopp-Automatik

Komfort und Innenausstattung

- Zentralverriegelung
- Elektr. Fensterheber
- Elektr. Seitenspiegel
- Lichtsensor
- Servolenkung
- Bordcomputer
- Armlehne
- Sitzheizung
- Multifunktionslenkrad
- Beheizbares Lenkrad

Kontakt

Autohaus Westend Goßler GmbH & Co. KG
Westendstr. 219
80686 München

Tel.: 089 / 578373-74
E-Mail: gebrauchtwagen@autohaus-westend.de

Volkswagen Golf Variant Life 1.5 eTSI 110kW DSG Navi LED AH

- Lederlenkrad
- Winterpaket
- Innenspiegel autom. abblendend
- Lordosenstütze
- Ambiente-Beleuchtung
- Klimaautomatik
- Schaltwippen
- Volldigitales Kombiinstrument

Fahrerassistenz

- Regensensor
- Spurhalteassistent
- Fernlichtassistent
- Verkehrszeichenerkennung
- Parksensoren vorne, Parksensoren hinten
- Geschwindigkeitsbegrenzer
- Abstandstempomat

Multimedia

- Navigationssystem
- Touchscreen
- Android Auto
- Tuner/Radio, Radio DAB
- Bluetooth
- USB
- Induktionsladen für Smartphones
- Freisprecheinrichtung
- Apple CarPlay
- Musikstreaming integriert

Exterieur

- Dachreling
- LED-Scheinwerfer
- LED-Tagfahrlicht
- Anhängerkupplung schwenkbar

Räder und Bereifung

- Leichtmetallfelgen

Sonstige

- Scheckheftgepflegt
- HU neu
- Garantie
- Nichtraucher-Fahrzeug

Fahrzeugbeschreibung

HIGHLIGHTS:Navigationssystem "Discover Media" inkl. "Streaming & Internet"

INNENAUSSTATTUNG UND KOMFORT: - Ambientebeleuchtung 30-farbig

- Außenspiegel elektrisch einstell- und beheizbar, mit Memory-Funktion und Beifahrerspiegelabsenkung

Kontakt

Autohaus Westend Goßler GmbH & Co. KG
Westendstr. 219
80686 München

Tel.: 089 / 578373-74
E-Mail: gebrauchtwagen@autohaus-westend.de

Volkswagen Golf Variant Life 1.5 eTSI 110kW DSG Navi LED AH

- ISOFIX-Halteösen für Kindersitze auf den äußeren Rücksitzen sowie auf dem Beifahrersitz, i-Size-kompatibel
- Klimaanlage "Climatronic" mit Aktiv-Kombifilter
- Mittelarmlehne vorn
- Multifunktionslenkrad in Leder, beheizbar, mit Schaltwippen
- Schlüsselloses Startsystem "Keyless Start"
- Vordersitze beheizbar

MULTIMEDIA UND KOMMUNIKATION: - 2 USB-C-Schnittstellen vorn, 2 USB-C-Ladebuchsen an der Mittelkonsole hinten

- App-Connect Wireless für Apple CarPlay und Android Auto (ohne Vertrag)
- Digital Cockpit Pro
- Diversity-Antenne für FM-Empfang
- Digitaler Radioempfang DAB+
- Navigationssystem "Discover Media"
- Radio
- Telefonschnittstelle mit induktiver Ladefunktion
- Vorbereitet für "We Connect" (kostenpflichtig)

SICHERHEIT: - Automatische Distanzregelung ACC "stop & go"

- Automatische Distanzregelung ACC "stop & go", mit Geschwindigkeitsbegrenzer
- Airbag für Fahrer und Beifahrer, mit Beifahrerairbag-Deaktivierung
- Fernlichtassistent "Light Assist"
- Einparkhilfe - Warnsignale bei Hindernissen im Front- und Heckbereich
- Innenspiegel automatisch abblendend
- Elektronische Parkbremse inkl. Auto-Hold-Funktion
- Kopfairbags vorn und hinten, Seitenairbags vorn, Center-Airbag
- Multifunktionskamera
- Müdigkeitserkennung
- Notbremsassistent "Front Assist" mit Fußgänger- und Radfahrererkennung
- Regensensor
- Servolenkung elektromechanisch, geschwindigkeitsabhängig geregelt
- Spurhalteassistent "Lane Assist"
- Start-Stopp-System mit Bremsenergie-Rückgewinnung
- Verkehrszeichenerkennung
- Wegfahrsperre elektronisch

EXTRAS: - 12-V-Steckdose im Gepäckraum

- Leichtmetallräder
- 7-Gang-Automatikgetriebe
- Abbiegebremsfunktion und Ausweichunterstützung
- Ambientebeleuchtung 30-farbig
- Anhängervorrichtung anklappbar, mit elektrischer Entriegelung
- Autobahnlicht
- Dachreling schwarz
- Fahrlichtschaltung automatisch, mit LED-Tagfahrlicht sowie Begrüßungs- und Verabschiedungslicht
- Hybrid-Antriebssystem MHEV
- LED-Rückleuchten

Kontakt

Volkswagen Golf Variant Life 1.5 eTSI 110kW DSG Navi LED AH

- Licht-und-Sicht Paket
- LED-Scheinwerfer
- Reserverad gewichts- und platzsparend
- Rücksitzbank ungeteilt, Lehne asymmetrisch geteilt umklappbar, mit Mittelarmlehne
- Seitenscheiben hinten und Heckscheibe abgedunkelt (Privacy-Verglasung)
- Scheibenwaschdüsen vorn automatisch beheizt
- Spurhalteassistent
- Winterpaket

Reimport - Serienabweichung möglich

Das Fahrzeug ist aktuell zugelassen, daher kann der tatsächliche Kilometerstand erheblich vom angegebenen Wert abweichen

Nichtraucher

Scheckheftgepflegt

- Ihre Ansprechpartner für Gebrauchtwagen sind Herr Christian Hörner Tel. 089-57837374 und Herr Alexander Held Tel. 089-57837368. - Finanzierung ist auf Wunsch über die die VW-Bank möglich- Zwischenverkauf und Irrtümer für dieses Angebot sind ausdrücklich vorbehalten. Ausschlaggebend sind einzig und allein die Vereinbarungen in der Auftragsbestätigung oder im Kaufvertrag. Den genauen Ausstattungsumfang erhalten Sie von unserem Verkaufspersonal. Bitte vereinbaren Sie einen Termin zur Fahrzeugbesichtigung. -Änderungen, Zwischenverkauf, Tippfehler und Irrtümer vorbehalten-

Kontakt

Autohaus Westend Goßler GmbH & Co. KG
Westendstr. 219
80686 München

Tel.: 089 / 578373-74
E-Mail: gebrauchtwagen@autohaus-westend.de

Verbrauch & Umwelt

Kraftstoff: Benzin
Leistung: 110 kW
Schadstoffklasse: EURO6D
Umweltplakette: 4 (Grün)

Verbrauchswerte nach NEFZ

Kraftstoffverbrauch
Innerort: n.V. l/100km
Außerorts: n.V. l/100km
Kombiniert: n.V. l/100km
Stromverbrauch (kombiniert) n.V. kWh/100km
CO2-Emissionen kombiniert: n.V. g/km

Verbrauchswerte nach WLTP

Kraftstoffverbrauch
Innerstädtisch n.V. l/100km
Stadttrand n.V. l/100km
Landstraße n.V. l/100km
Autobahn n.V. l/100km
Kombiniert n.V. l/100km
Stromverbrauch kombiniert n.V. kWh/100km
CO2-Emissionen kombiniert n.V. g/km
Elektrische Reichweite n.V. km

Kontakt

Autohaus Westend Goßler GmbH & Co. KG
Westendstr. 219
80686 München

Tel.: 089 / 578373-74
E-Mail: gebrauchtwagen@autohaus-westend.de