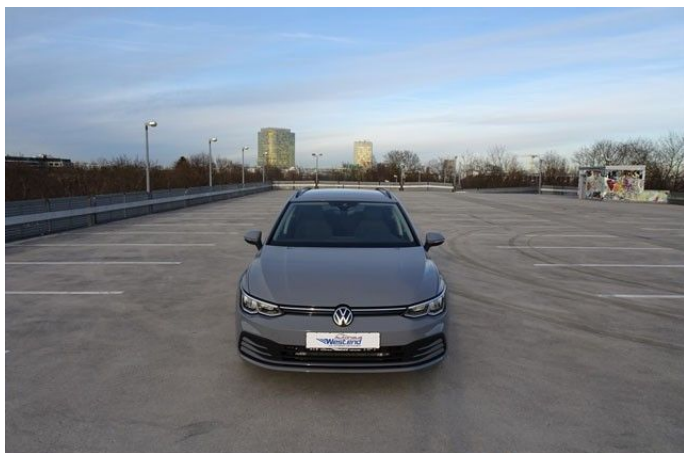


Volkswagen Golf Variant Life 1.5 eTSI 110kW DSG Navi LED AH

Details



Preis

21.900,00 €

19% MwSt.

Typ	Pkw
HU	05.2028
Lieferdatum	sofort
Leistung	110 KW / 150 PS
Leistung	150
Kilometerstand	69.000 km
Kraftstoff	Benzin
Anzahl Sitze	5
Anzahl Türen	4/5
Getriebe	Automatik
Erstzulassung	04/2024
Hersteller Farbe	Mondsteingrau
Innenbereich	Stoff

Ausstattung

Sicherheit

- Elektr. Wegfahrsperre
- Isofix
- Notbremsassistent
- Müdigkeitswarner
- Reifendruckkontrolle
- Isofix Beifahrersitz

Umwelt

- Start/Stopp-Automatik

Komfort und Innenausstattung

- Zentralverriegelung
- Servolenkung
- Sitzheizung
- Elektr. Seitenspiegel
- Bordcomputer
- Multifunktionslenkrad
- Armlehne
- Beheizbares Lenkrad
- Lederlenkrad
- Ambiente-Beleuchtung
- Volldigitales Kombiinstrument

Kontakt

Autohaus Westend Goßler GmbH & Co. KG
Westendstr. 219
80686 München

Tel.: 089 / 578373-74
E-Mail: gebrauchtwagen@autohaus-westend.de

Fahrzeug - Exposé

Fahrzeug Nr.: M-EM4022-OK

Volkswagen Golf Variant Life 1.5 eTSI 110kW DSG Navi LED AH

- Innenspiegel autom. abblendend

- Klimaautomatik

Fahrerassistenz

- Regensensor

- Spurhalteassistent

- Parksensoren vorne, Parksensoren hinten

- Verkehrszeichenerkennung

- Abstandstempomat

- Fernlichtassistent

Multimedia

- Navigationssystem

- Bluetooth

- USB

- Freisprecheinrichtung

- Induktionsladen für Smartphones

- Touchscreen

- Radio DAB

Exterieur

- Dachreling

- Anhängerkupplung schwenkbar

- LED-Tagfahrlicht

- LED-Scheinwerfer

Räder und Bereifung

- Leichtmetallfelgen

Sonstige

- Scheckheftgepflegt

- Garantie

- Nichtraucher-Fahrzeug

- HU neu

Fahrzeugbeschreibung

Getriebe

- 7-Gang-Automatikgetriebe

Licht und Sicht

- LED-Hauptscheinwerfer

- LED-Tagfahrlicht

Technik und Sicherheit

- Fahrerairbag

Kontakt

Autohaus Westend Goßler GmbH & Co. KG
Westendstr. 219
80686 München

Tel.: 089 / 578373-74
E-Mail: gebrauchtwagen@autohaus-westend.de

Volkswagen Golf Variant Life 1.5 eTSI 110kW DSG Navi LED AH

- Airbag für Fahrer und Beifahrer
- Seitenairbag vorne
- Kopfairbag vorn und hinten
- Servotronic
- ZV mit Funk
- Automatische Distanzregelung
- Start/Stop-Anlage
- Wegfahrsperre
- Digital Cockpit
- Reifendruckkontrollsystem
- Scheibenwaschdüsen beheizbar vorn

Assistenzsysteme

- Spurhalteassistent Lane Assist
- Fernlichtassistent
- Verkehrszeichenerkennung
- Notbremsassistent Front Assist
- Müdigkeitserkennung

Multimedia

- Navigationssystem Discover Media inkl. Streaming & Internet
- Touchscreen
- Freisprecheinrichtung
- Bluetooth
- Telefonschnittstelle mit induktiver Ladefunktion
- Digitaler Radioempfang
- MP3-Schnittstelle
- USB-C-Schnittstelle & USB-Ladebuchse

Komfort

- Klimaautomatik
- Einparkhilfe vorne und hinten
- Regensensor
- Außenspiegel elektrisch
- Außenspiegel el. einstell/beheizbar

Innenausstattung

- Sitzheizung vorne getrennt regelbar
- Ambientebeleuchtung
- Innenspiegel automatisch abblendend
- Ledermultifunktionslenkrad
- Lenkrad beheizbar
- Mittelarmlehne vorne
- Rücksitzbank ungeteilt Lehne geteilt umlegbar
- Kindersitzverankerung
- Kindersitzverankerung Beifahrersitz

Aussenausstattung

Kontakt

Volkswagen Golf Variant Life 1.5 eTSI 110kW DSG Navi LED AH

- Leichtmetallräder
- Anhängervorrichtung anklappbar
- Dachreling Schwarz

Pakete

- Licht- und Sicht-Paket

Sonstiges

- Scheckheftgepflegt
- Nichtraucher

Weitere Informationen

- Abbiegebremsfunktion und Ausweichunterstützung
- Außenspiegel mit Beifahrerspiegelabsenkung
- Außenspiegel mit Memoryfunktion
- Autobahnlicht
- Dekoreinlagen Nature Cross Brushed
- Reimport
- Serienabweichungen möglich
- 12 Volt Steckdose im Kofferraum
- Bremsenergierückgewinnung
- Fußgänger- und Radfahrererkennung
- Hybrid-Antriebssystem MHEV
- Lenkrad mit Schaltwippe
- Mittelarmlehne hinten
- Multifunktionskamera
- Scheiben hinten abgedunkelt (Privacy-Verglasung)
- Umfeldbeleuchtung
- ZV/ Keyless Start
- Das Fahrzeug ist aktuell zugelassen daher kann der tatsächliche Kilometerstand erheblich vom angegebenen Wert abweichen

Ihre Ansprechpartner für Gebrauchtwagen sind Herr Christian Hörner Tel. 089-57837374 und Herr Alexander Held Tel. 089-57837368. - Finanzierung ist auf Wunsch über die die VW-Bank möglich- Zwischenverkauf und Irrtümer für dieses Angebot sind ausdrücklich vorbehalten. Ausschlaggebend sind einzig und allein die Vereinbarungen in der Auftragsbestätigung oder im Kaufvertrag. Den genauen Ausstattungsumfang erhalten Sie von unserem Verkaufspersonal. Bitte vereinbaren Sie einen Termin zur Fahrzeugbesichtigung. -Änderungen, Zwischenverkauf, Tippfehler und Irrtümer vorbehalten-

Kontakt

Autohaus Westend Goßler GmbH & Co. KG
Westendstr. 219
80686 München

Tel.: 089 / 578373-74
E-Mail: gebrauchtwagen@autohaus-westend.de

Verbrauch & Umwelt

Kraftstoff: Benzin

Leistung: 110 kW

Schadstoffklasse: EURO6

Umweltplakette: 4 (Grün)

Verbrauchswerte nach NEFZ

Kraftstoffverbrauch

Innerort: n.V. l/100km

Außerorts: n.V. l/100km

Kombiniert: n.V. l/100km

Stromverbrauch (kombiniert) n.V. kWh/100km

CO2-Emissionen kombiniert: n.V. g/km

Verbrauchswerte nach WLTP

Kraftstoffverbrauch

Innerstädtisch n.V. l/100km

Stadtrand n.V. l/100km

Landstraße n.V. l/100km

Autobahn n.V. l/100km

Kombiniert n.V. l/100km

Stromverbrauch kombiniert n.V. kWh/100km

CO2-Emissionen kombiniert n.V. g/km

Elektrische Reichweite n.V. km

Kontakt

Autohaus Westend Goßler GmbH & Co. KG
Westendstr. 219
80686 München

Tel.: 089 / 578373-74

E-Mail: gebrauchtwagen@autohaus-westend.de