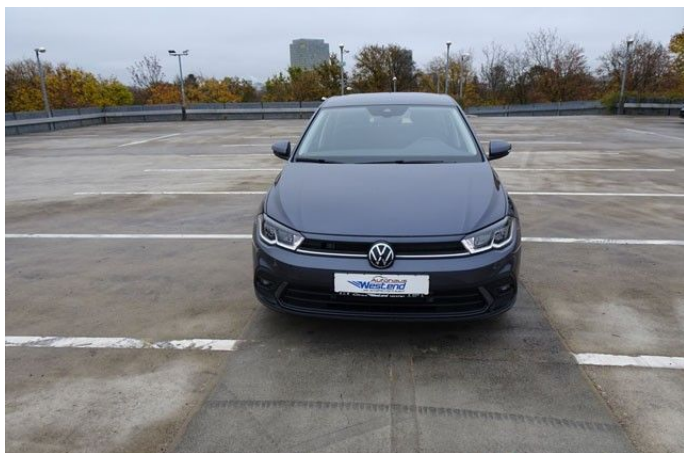


Volkswagen Polo Life 1.0I TSI 70kW DSG LED SHZ Klimaautom.

Details



Typ	Pkw
HU	01.2026
Lieferdatum	sofort
Leistung	70 KW / 95 PS
Leistung	95
Kilometerstand	2.500 km
Kraftstoff	Benzin
Anzahl Sitze	5
Anzahl Türen	4/5
Getriebe	Automatik
Erstzulassung	06/2024
Hersteller Farbe	Rauchgrau
Innenbereich	Stoff



Preis **24.400,00 €**
19% MwSt.

Ausstattung

Sicherheit

- Elektr. Wegfahrsperre
- Isofix
- Notbremsassistent
- Müdigkeitswarner
- Reifendruckkontrolle

Umwelt

- Start/Stop-Automatik

Komfort und Innenausstattung

- Zentralverriegelung
- Elektr. Fensterheber
- Servolenkung
- Sitzheizung
- Elektr. Seitenspiegel
- Bordcomputer
- Multifunktionslenkrad
- Lichtsensor
- Armlehne
- Lederlenkrad
- Volldigitales Kombiinstrument
- Klimaautomatik

Kontakt

Autohaus Westend Goßler GmbH & Co. KG
Westendstr. 219
80686 München

Tel.: 089 / 578373-74
E-Mail: gebrauchtwagen@autohaus-westend.de

Volkswagen Polo Life 1.0I TSI 70kW DSG LED SHZ Klimaautom.

Fahrerassistenz

- Spurhalteassistent
- Berganfahrassistent
- Kamera

Multimedia

- USB
- Radio DAB

Exterieur

- Metallic
- Nebelscheinwerfer
- LED-Tagfahrlicht
- LED-Scheinwerfer

Räder und Bereifung

- Leichtmetallfelgen

Sonstige

- Scheckheftgepflegt
- Garantie
- Nichtraucher-Fahrzeug

Fahrzeugbeschreibung

Getriebe

- 7-Gang-Automatikgetriebe

Licht und Sicht

- LED-Hauptscheinwerfer
- LED-Tagfahrlicht
- Lichtsensor
- Nebelscheinwerfer

Technik und Sicherheit

- Fahrerairbag
- Airbag für Fahrer und Beifahrer
- Seitenairbag vorn
- Kopfairbag vorn und hinten
- Servolenkung
- ZV mit Funk

Kontakt

Autohaus Westend Goßler GmbH & Co. KG
Westendstr. 219
80686 München

Tel.: 089 / 578373-74
E-Mail: gebrauchtwagen@autohaus-westend.de

Volkswagen Polo Life 1.0I TSI 70kW DSG LED SHZ Klimaautom.

- Start/Stopp-Anlage
- Wegfahrsperre
- Digital Cockpit
- Reifendruckkontrollsystem

Assistenzsysteme

- Spurhalteassistent Lane Assist
- Berganfahrassistent
- Notbremsassistent Front Assist
- Müdigkeitserkennung

Multimedia

- Digitaler Radioempfang DAB+
- 2x USB vorne + 2x USB hinten
- Vorbereitung für Navigation Discover Media kostenpflichtig

Komfort

- Klimaautomatik
- Fensterheber elektrisch
- Außenspiegel elektrisch
- Außenspiegel el. anklappbar und el. einstell-/beheizbar
- Außenspiegel elekt. anklappbar
- Rückfahrkamera Rear View

Innenausstattung

- Sitzheizung vorne getrennt regelbar
- Ledermultifunktionslenkrad
- Mittelarmlehne vorn
- Kindersitzverankerung ISOFIX

Aussenausstattung

- Leichtmetallräder

Pakete

- Chrom-Paket

Sonstiges

- Scheckheftgepflegt
- Nichtraucher

Weitere Informationen

- Abbiegelicht
- App-Connect inkl. Wireless für Apple CarPlay (ohne Vertrag)
- DSG
- Fahrlichtschaltung automatisch
- Fußgängererkennung
- Multifunktionskamera
- Radfahrererkennung
- Radio Ready 2 Discover
- Reimport
- Rücksitzbank umlegbar

Kontakt

Fahrzeug - Exposé

Fahrzeug Nr.: M-EM5111

Volkswagen Polo Life 1.0I TSI 70kW DSG LED SHZ Klimaautom.

- Rücksitzlehne umlegbar
- Serienabweichungen möglich
- Tageszulassung
- Telefonschnittstelle
- LED-Heckleuchten
- Das Fahrzeug ist aktuell zugelassen daher kann der tatsächliche Kilometerstand erheblich vom angegebenen Wert abweichen

Ihre Ansprechpartner für Gebrauchtwagen sind Herr Christian Hörner Tel. 089-57837374 und Herr Alexander Held Tel. 089-57837368. - Finanzierung ist auf Wunsch über die die VW-Bank möglich- Zwischenverkauf und Irrtümer für dieses Angebot sind ausdrücklich vorbehalten. Ausschlaggebend sind einzig und allein die Vereinbarungen in der Auftragsbestätigung oder im Kaufvertrag. Den genauen Ausstattungsumfang erhalten Sie von unserem Verkaufspersonal. Bitte vereinbaren Sie einen Termin zur Fahrzeugbesichtigung. -Änderungen, Zwischenverkauf, Tippfehler und Irrtümer vorbehalten-

Kontakt

Autohaus Westend Goßler GmbH & Co. KG
Westendstr. 219
80686 München

Tel.: 089 / 578373-74
E-Mail: gebrauchtwagen@autohaus-westend.de

Verbrauch & Umwelt

Kraftstoff: Benzin
Leistung: 70 kW
Schadstoffklasse: EURO6
Umweltplakette: 4 (Grün)

Verbrauchswerte nach NEFZ

Kraftstoffverbrauch
Innerort: n.V. l/100km
Außerorts: n.V. l/100km
Kombiniert: n.V. l/100km
Stromverbrauch (kombiniert) n.V. kWh/100km
CO2-Emissionen kombiniert: n.V. g/km

Verbrauchswerte nach WLTP

Kraftstoffverbrauch
Innerstädtisch n.V. l/100km
Stadttrand n.V. l/100km
Landstraße n.V. l/100km
Autobahn n.V. l/100km
Kombiniert n.V. l/100km
Stromverbrauch kombiniert n.V. kWh/100km
CO2-Emissionen kombiniert n.V. g/km
Elektrische Reichweite n.V. km

Kontakt

Autohaus Westend Goßler GmbH & Co. KG
Westendstr. 219
80686 München

Tel.: 089 / 578373-74
E-Mail: gebrauchtwagen@autohaus-westend.de